



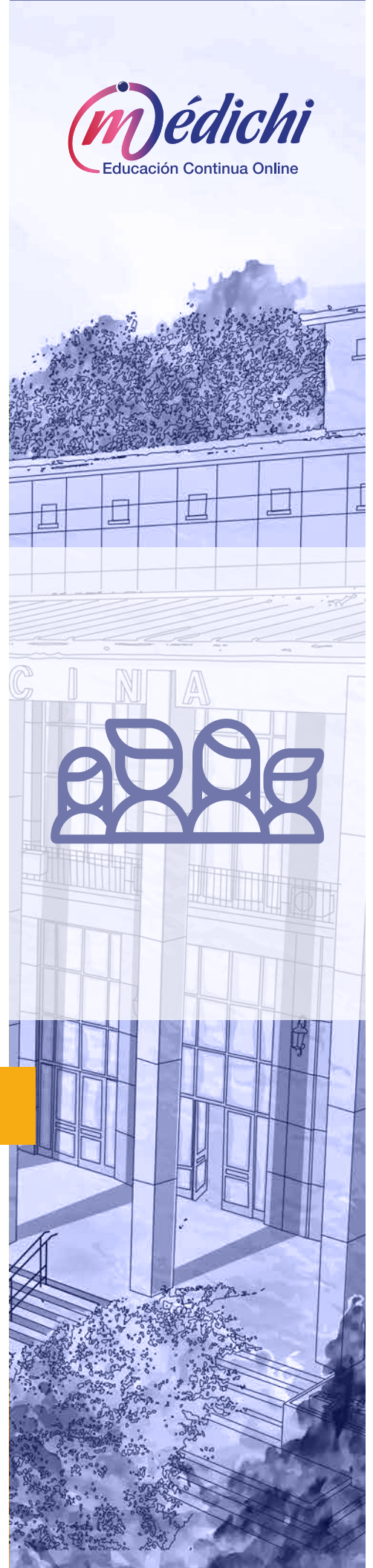
**FACULTAD DE MEDICINA**  
UNIVERSIDAD DE CHILE

# Salud Mental y Psiquiatría Comunitaria

Diploma Blended-Learning

Independencia 1027, Independencia, Santiago de Chile  
(+562) 2978 6688, [www.medichi.uchile.cl](http://www.medichi.uchile.cl)

**Medichi**  
Educación Continua Online



## Información General

---

<b>Versión:</b>	17 <sup>a</sup> (2019)
<b>Modalidad:</b>	Blended - Learning.
<b>Duración Total:</b>	250 Horas.
<b>Horas a Distancia:</b>	202 Horas.
<b>Horas Presenciales:</b>	48 Horas (obligatorias)
<b>Fecha de Inicio:</b>	3 de junio de 2019.
<b>Fecha de Término:</b>	15 de diciembre de 2019.
<b>Vacantes:</b>	Mínimo 30, máximo 100 alumnos.
<b>Días y Horarios:</b>	La jornada presencial se realizará de 8:30 a 18:00 hrs., la semana del 2 al 6 de septiembre.
<b>Lugar:</b>	Facultad de Medicina de la Universidad de Chile.
<b>Precio:</b>	\$1.900.000.
<b>Dirigido a*:</b>	Médicos, Psiquiatras, Psicólogos (as), Asistentes Sociales, Enfermeras (os) y Terapeutas Ocupacionales.

\* La definición de los destinatarios es de exclusiva responsabilidad del Departamento que imparte este Programa.

## Requisitos de Inscripción

---

### Paso 1:

- Completar formulario de Pre-inscripción disponible en [www.medichi.uchile.cl](http://www.medichi.uchile.cl)

### Paso 2:

- Será contactado por un asistente comercial que le solicitará la siguiente documentación:
- Copia del certificado de título profesional universitario.
- Fotocopia del Carnet de Identidad o Pasaporte Vigente en caso de ser extranjero.
- Currículo vitae (resumido)
- Enviar firmado el documento de las condiciones de inscripción, descargable desde [http://www.medichi.uchile.cl/images/pdfs/condiciones\\_inscripcion\\_2019.pdf](http://www.medichi.uchile.cl/images/pdfs/condiciones_inscripcion_2019.pdf)



## Descripción y Fundamentos

---

La Política Pública en Salud Mental se articula de acuerdo al Modelo Comunitario de Atención en Salud Mental y se despliega en una red articulada de servicios territorializados, cuyo eje es el equipo de Salud Mental y Psiquiatría Comunitaria, el cual se conforma multidisciplinariamente.

El Modelo requiere conocimientos y competencias que la formación de pregrado no logra incorporar adecuadamente aún. En este escenario, el Diploma que presentamos se orienta a introducir a los profesionales del área en los conocimientos, habilidades y actitudes necesarios para comprender, aplicar y valorar este modelo de atención, de acuerdo a los requerimientos del Sistema Público de Salud.

## Certificación

---

**Facultad de Medicina de la Universidad de Chile.**

- Escuela de Salud Pública.

## Objetivos

---

### Objetivos Generales

Al finalizar este Diploma, esperamos que los participantes puedan:

- Potenciar sus capacidades para desarrollar habilidades clínicas, psicosociales y de gestión, apropiadas para su desempeño en el contexto comunitario, en el marco del desarrollo del Plan Nacional de Salud Mental y Psiquiatría.
- Distinguir aspectos epidemiológicos generales, factores de riesgo y protectores respecto a los trastornos mentales.
- Interpretar datos relevantes de la Epidemiología Psiquiátrica para la gestión de programas y servicios.
- Comprender los desarrollos de perspectiva de la psiquiatría comunitaria en Chile.
- Identificar redes sectoriales e intersectoriales que intervienen en políticas, planes y programas de salud mental y psiquiatría.

- Aplicar técnicas de intervención en el tratamiento y rehabilitación de personas con enfermedades mentales abordando áreas tales como psicoeducación, intervenciones familiares, refuerzo de redes de apoyo social, grupos de autoayuda, entrenamiento en habilidades para la vida, manejo de casos, intervenciones en el hogar y barrio, etc.
- Aplicar métodos de trabajo con organizaciones de usuarios y familiares tales como capacitación, delegación de funciones, desarrollo organizacional, participación de usuarios en planificación y evaluación de servicios de salud mental, etc.
- Conocer la importancia del componente de evaluación dentro del desarrollo de un programa de salud mental.

## Contenidos

---

### Módulo 1:

#### *El Concepto de Salud Mental, Desarrollos Teóricos y Aplicaciones*

- Reflexiones sobre la psiquiatría y salud mental en el mundo.
- Crítica a los paradigmas.
- Avances de la psiquiatría.
- Perspectiva integradora.

### Módulo 2:

#### *Psiquiatría Comunitaria: Apuntes para una contextualización*

- La psiquiatría y el mundo moderno.
- La obsolescencia de los viejos paradigmas psiquiátricos.
- Los avances en la psiquiatría.
- Algunas perspectivas integradoras:
  - Modelo ecológico en salud mental.
  - Teoría de campo de la salud.

### Módulo 3:

#### *Planes y Programas de Salud Mental y Psiquiatría Comunitaria*

- El Plan Nacional de Salud Mental y Psiquiatría, su Modelo de Atención y las orientaciones técnicas más relevantes.
- Niveles de Atención en Salud Mental y Psiquiatría Comunitaria.
- Experiencias internacionales.
- Redes sectoriales e intersectoriales.
- Participación de los usuarios.

## Taller Presencial

- Trabajo presencial con los docentes internacionales y nacionales, referido a diversos aspectos del Programa.

## Módulo 4:

### *Intervenciones en Salud Mental y Psiquiatría Comunitaria*

- Se trabajará en relación a los principales cuadros nosológicos:
  - Depresión.
  - Esquizofrenia.
  - Alcoholismo y Drogodependencias.
  - Déficit Atencional.
- Se abordarán todos los distintos niveles de prevención.
- A la luz de la mejor evidencia disponible se revisarán:
  - Las formas de organización de la provisión.
  - Las metodologías y técnicas de intervención.

## Módulo 5:

### *Evaluación de la praxis en Salud Mental y Psiquiatría Comunitaria como elemento de autoaprendizaje y mejoría continua.*

- Evaluación de programas de salud.
- Diseños de investigación en salud mental.
- Enfoques cualitativos y cuantitativos en investigación en salud mental.

## Módulo 6:

### *Construyendo equipos de trabajo en Salud Mental y Psiquiatría Comunitaria*

- Concepto de equipo comunitario; perspectivas teóricas principales (psicoanalíticas, sistémicas); la interdisciplinariedad como fundamento matriz del equipo.
- La dinámica interna del equipo: el ámbito relacional; la creatividad; las decisiones.
- Liderazgo y desempeño de tareas: rendimiento individual y colectivo; la equidad en el trabajo; el manejo del conflicto; tipologías del liderazgo y patrones de influencia en el grupo.
- Equipo comunitario y trabajo en red: la red interna de salud; el trabajo con la comunidad; el trabajo intersectorial.
- El daño vicario (Burnout Syndrome): concepto y formas de expresión; la salud mental del equipo; técnicas de intervención preventivas y en crisis; autocuidado del equipo; la supervisión interna y externa.
- Bases conceptuales de gestión en el ámbito clínico – comunitario.

## Metodología

---

**P**ara promover aprendizajes significativos en los estudiantes, se ha diseñado especialmente para este Diploma una metodología que pone a disposición del participante ambientes dinámicos en los cuales aprenderá de manera personalizada y colaborativa, interactuando, a través de herramientas de estudio, información, comunicación (foros, chat, correo electrónico) y evaluación que proporciona nuestra plataforma tecnológica, con Académicos Universitarios del más alto nivel y con sus pares profesionales que también participan como estudiantes del Diploma.

De igual forma, y durante todo el período de participación, los estudiantes cuentan con un sistema de apoyo académico integral que potencia el logro exitoso de su proceso de formación.

Las 250 horas de estudio implican una inversión de tiempo que les posibilitará realizar: estudio personal; desarrollar actividades de aprendizaje y evaluaciones; participar en foros, chat, debates.

## Evaluación y Aprobación

---

El diploma se evalúa de acuerdo a la siguiente tabla:

### **Módulo 1:**

Actividad 3: Ejercicio de Aplicación 60%.  
Prueba Módulo 1 40%.

### **Módulo 2:**

Actividad 2, Módulo 2: La Reforma Psiquiátrica grupal 33,3%.  
Actividad 3, Módulo 2: Trabajo Grupal 33,3%.  
Actividad 4, Módulo 2: Salud mental como un objetivo del desarrollo individual 33,3%.

### **Módulo 3:**

Módulo 3, Actividad 1 grupal 50%.  
Actividad 4, Módulo 2: Salud mental como un objetivo del desarrollo grupal o individual 50%.

#### **Módulo 4:**

4 Controles de lecturas: 33,3%.

Control 1: Manejo de la Depresión.

Control 2: Esquizofrenia.

Control 3: Hipercinéticos.

Control 4: Drogodependencia.

Trabajo: “Ejercicio Clínico Comunitario” individual o grupal 33,3%.

Tarea avance de ejercicio clínico 33,3%.

#### **Módulo 5:**

Tarea 1 Módulo 5 individual 50%.

Nota Prueba Módulo 5 50%.

#### **Módulo 6:**

Tarea Módulo 6, Actividad 2 individual 100%.

#### **Criterios de aprobación:**

- La nota mínima de aprobación es un 5,0 (cinco coma cero) calculada de acuerdo a las ponderaciones anteriores.
- Asistencia mínima de 90% a la jornada presencial.

# Equipo Docente

---

## Director del Diploma:

Dr. Rafael Sepúlveda Jara  
Prof. Asistente  
Facultad de Medicina U. de Chile  
Magíster en Salud Pública  
Universidad de Chile

## Cuerpo Docente:

Dr. Rubén Alvarado Muñoz  
Prof. Asociado  
Facultad de Medicina U. de Chile  
PhD. Psiquiatría y Cuidados  
Comunitarios  
Universidad de Granada, España

Dr. Carlos Madariaga Araya  
Universidad de Chile  
Phd. Procesos Sociales y  
Políticos Latinoamericanos  
Universidad Arcis

Dr. Alberto Minoletti Scaramelli  
Prof. Asistente  
Facultad de Medicina U. de Chile  
Especialista en Psiquiatría  
Universidad de Chile

Dr. Jorge Ramírez Flores  
Prof. Asistente  
Facultad de Medicina U. de Chile  
Magíster en Salud Global  
U. de California, San Francisco

Dr. Rafael Sepúlveda Jara  
Prof. Asistente  
Facultad de Medicina U. de Chile  
Magíster en Salud Pública  
Universidad de Chile

Soc. Danilo Ríos Poblete  
Magíster en Gestión Participativa de  
Comunidades Saludables  
U. Complutense de Madrid

Dra. Adriana San Martín Beltrán  
Especialista en Psiquiatría Adultos  
Universidad de Chile

Dr. Julio Volenski Burgos  
Universidad de Chile  
Magíster en Educación Superior  
Universidad Arturo Prat

## Tutores:

Dra. Cecilia Vera Superbi  
Especialidad Psiquiatría Adultos  
Universidad de Chile

T.O Verónica Márquez Pauchard  
Universidad de Chile  
Magíster en Docencia en Educ. Superior  
Universidad Andrés Bello

Psic. Marcela Sandoval Negrete  
Universidad de Chile  
Directora de CINTRAS



## Requisitos Técnicos

---

**Para conectarse es necesario un computador que cumpla los siguientes requisitos mínimos de configuración:**

- Procesador Pentium IV de 2.0 Ghz o superior equivalente.
- Memoria RAM 256 MB.
- Disco duro de 40 Gb.
- Espacio libre en el disco duro 5 Gb.
- Sistema Operativo Windows XP o superior, Mac OSX (para Mac).
- Quienes cuenten con Windows Vista deberán verificar que los programas funcionen adecuadamente con la plataforma de estudio (como Office 2007)
- Conexión a Internet por Banda Ancha (ADSL/ Cable) o Wi Fi desde el lugar donde se conectará al Curso o Diploma (Hogar, Lugar de Trabajo, Cybercafé o Infocentros, etc.). No se recomienda la conexión mediante módem telefónico por su velocidad
- Un navegador (Browser) que permita conectarse a Internet y acceder a sitios web. Recomendamos que utilice como browser Mozilla Firefox 1.0.7 o Internet Explorer 6.0.

**La rapidez de acceso y navegación en la plataforma, así como la descarga de material educativo, dependerá de:**

- Las características técnicas del computador utilizado (Sistema Operativo, Hardware, etc.)
- El proveedor de acceso a internet (ISP) que utilice; si usted se conectará a su Curso o Diploma desde su lugar de trabajo, recuerde verificar con su Depto. de Informática que su red de navegación por internet está habilitada para operar con la aplicación Java.
- El tipo de conexión (ADSL/Cable/Módem) esto determinará su velocidad de navegación
- Contar con las aplicaciones, programas y herramientas como Java, Microsoft Office, Acrobat Reader, Windows Media Player, Flash Player, Win Zip, etc.